



Communiqué de presse
Octobre 2005

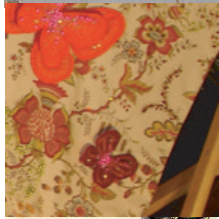
carte blanche

En exclusivité pour le musée de la Toile de Jouy, une dizaine de créateurs investissent l'Orangerie du musée de Jouy-en-Josas, du 25 novembre 2005 au 25 juin 2006.

Chacun à sa manière s'approprie, détourne et invente un décor à partir de sa propre interprétation de la toile de Jouy. Tous prestigieux, ces décorateurs, stylistes et artistes laissent libre cours à leur imagination et invitent à découvrir leurs univers uniques, aux surprenantes et audacieuses créations.

La toile de Jouy revisitée, recolorée jusqu'au fluo ou rebrodée prend corps sur des réalisations originales de mobilier, luminaires et décors tels que des fauteuils customisés, des paravents, une tente ou encore une cabane.

Ainsi, Alix de Dives, Serge Olivares, Carolyne Quartermaine, Jean-Pierre Ollier et Thomas Noclercq, Mat&Jewski, Charlotte Villermet, Ramuntcho de Saint Amand, Philippe Model et Yann Macbeth participent à cet événement, avec la collaboration de nombreux éditeurs de textile d'ameublement tels que Charles Burger, Braquenié, Le Manach, Lelièvre, Nobilis, Chelsea Textiles, Jean-François Lesage, Lorca distribué par Osborne & Little, Verel de Belval.



carte blanche

**Exposition présentée au musée de la Toile de Jouy,
25 novembre 2005 au 25 juin 2006,
du mardi au dimanche, de 11h à 18h.
Visites guidées sur réservation.**

**Musée de la Toile de Jouy Château de l'Eglantine
54, rue Charles de Gaulle 78350 Jouy-en-Josas
Tél. : 01 39 56 48 64 Fax : 01 39 20 17 98
Email : museetdj@jouy-en-josas.fr**



Contacts presse :

Delprat Relations Presse

Béatrice Delprat - Christelle Chavignaud

122, rue la Boétie 75008 Paris / Tel. : 01 42 56 60 70

Fax : 01 42 56 60 49 / Email : christelle@relationpresse.com