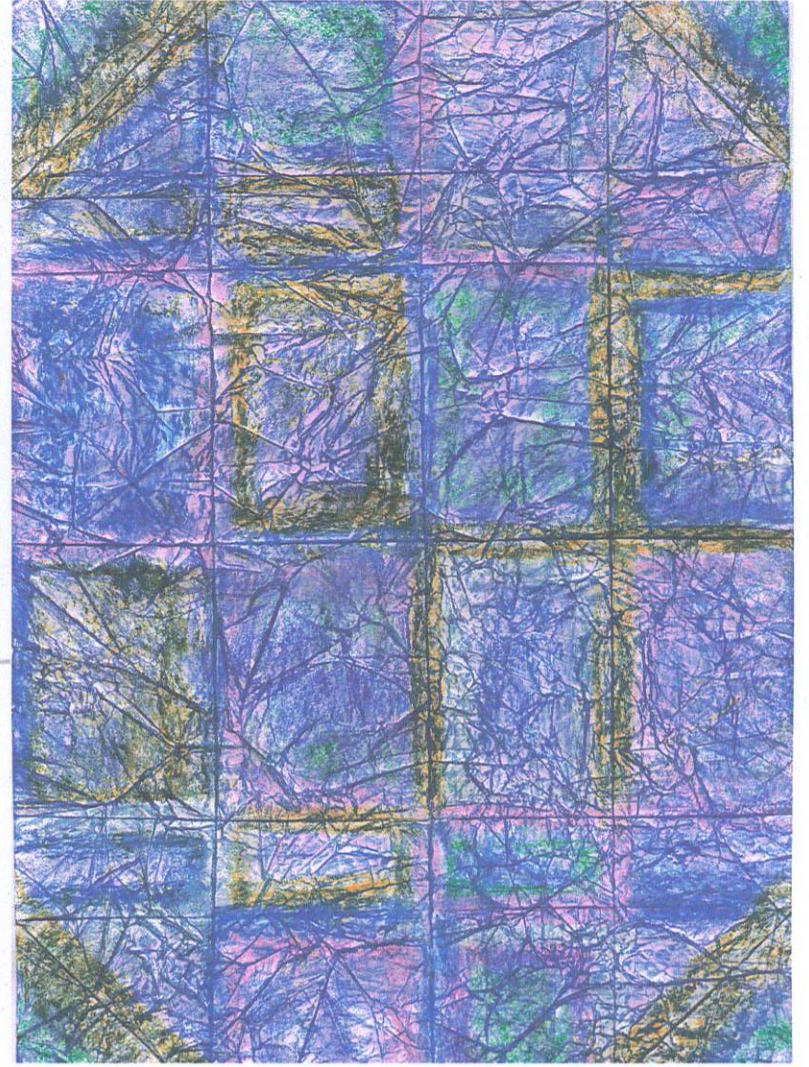
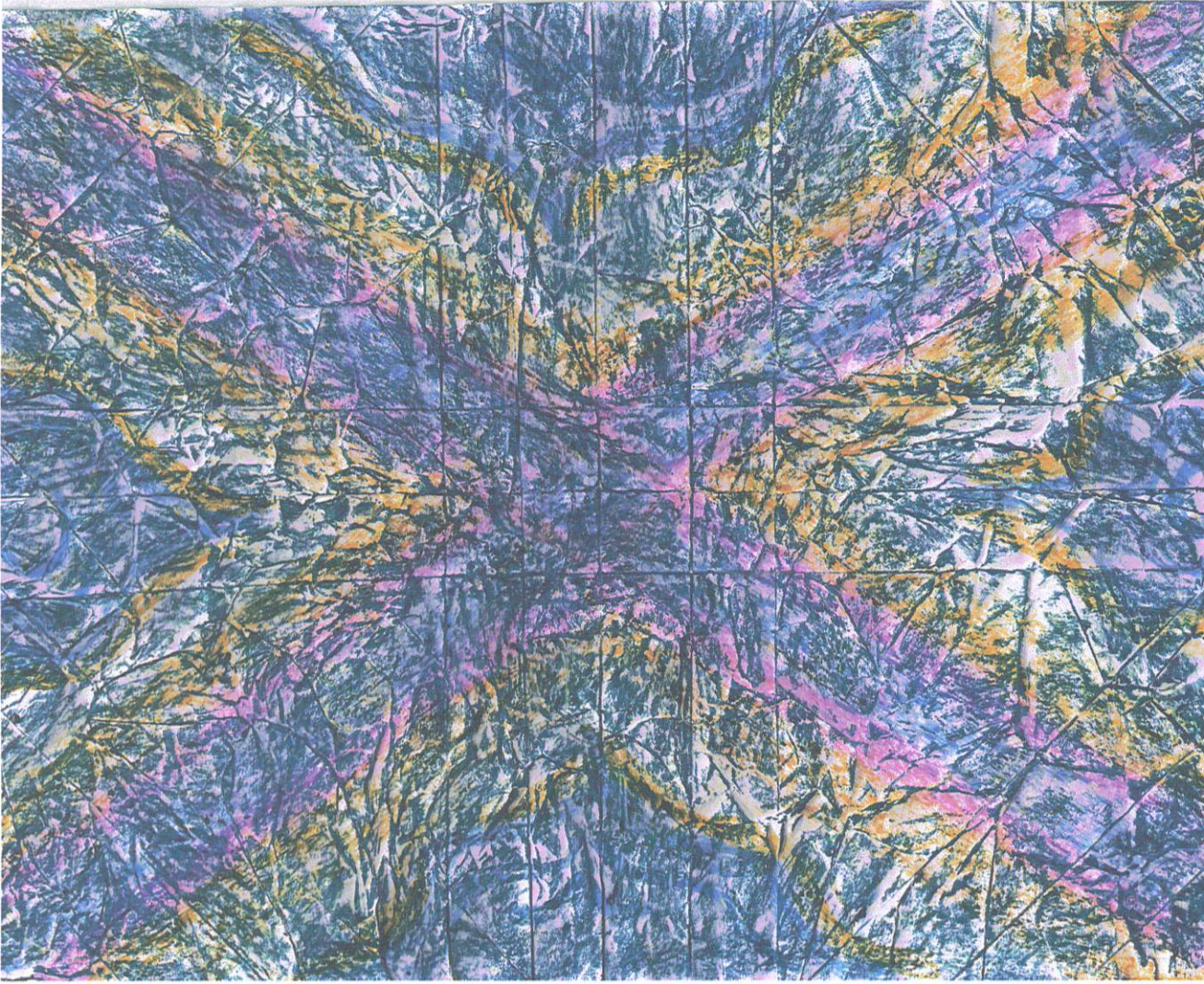
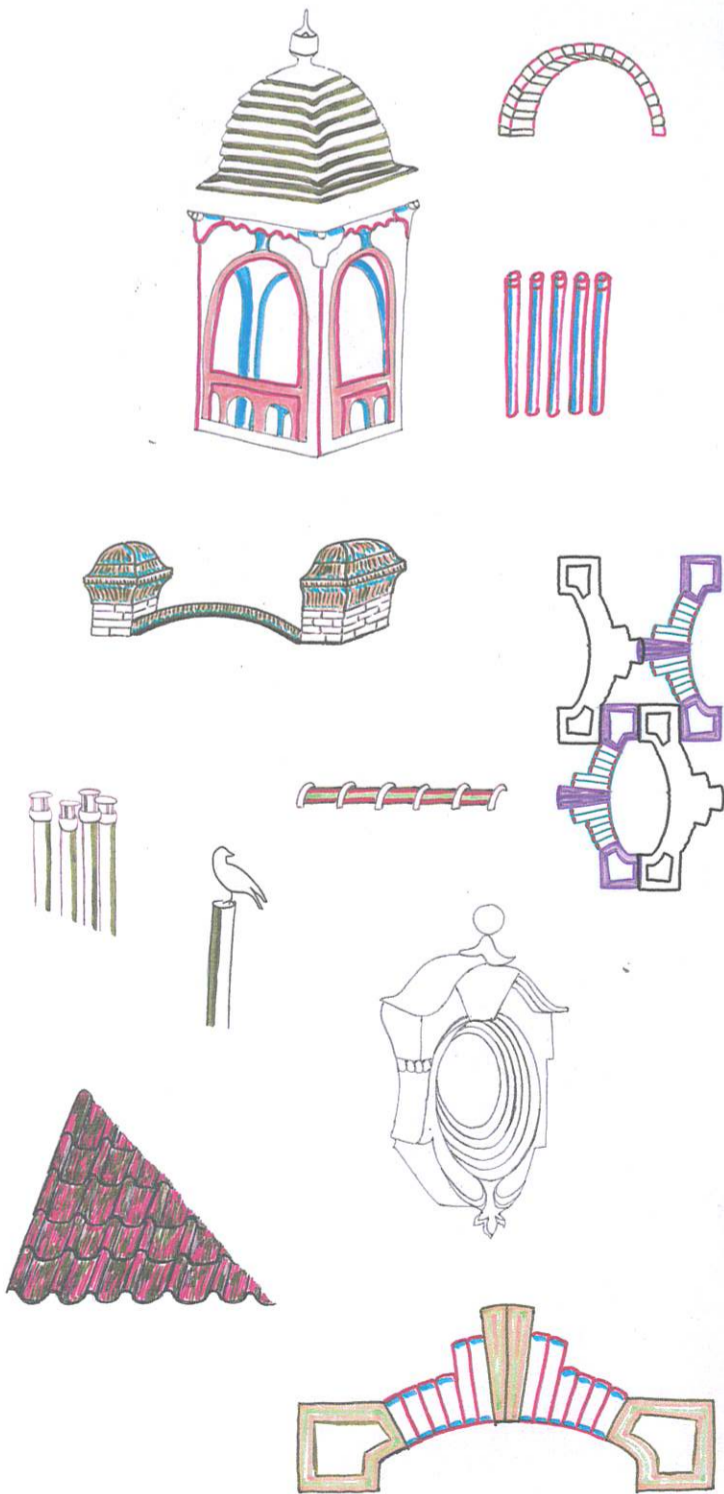


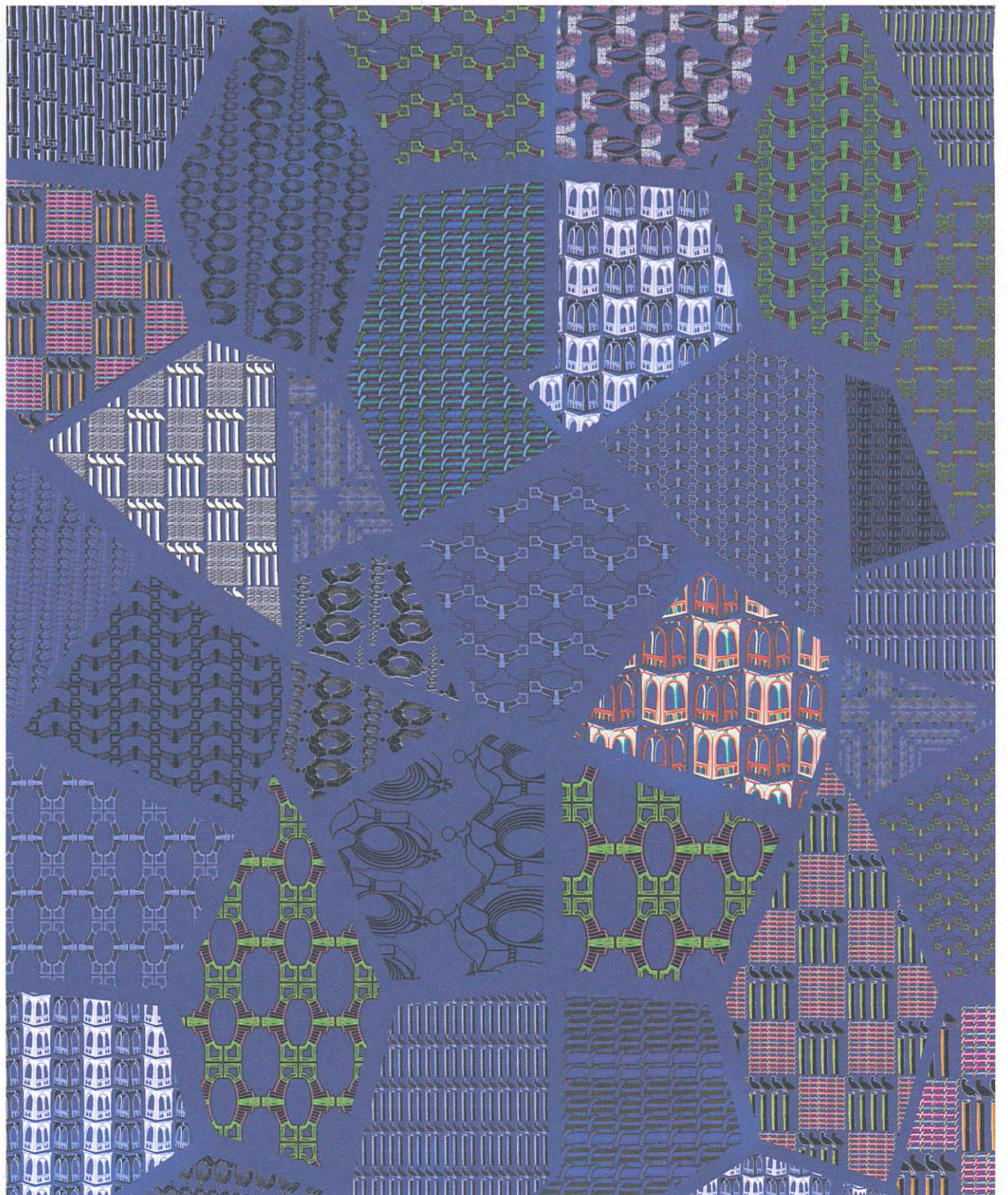
Différents essais de pastels gras et pliages.



Dessins à la main d'éléments multiples architecturaux (vue de ma fenêtre)

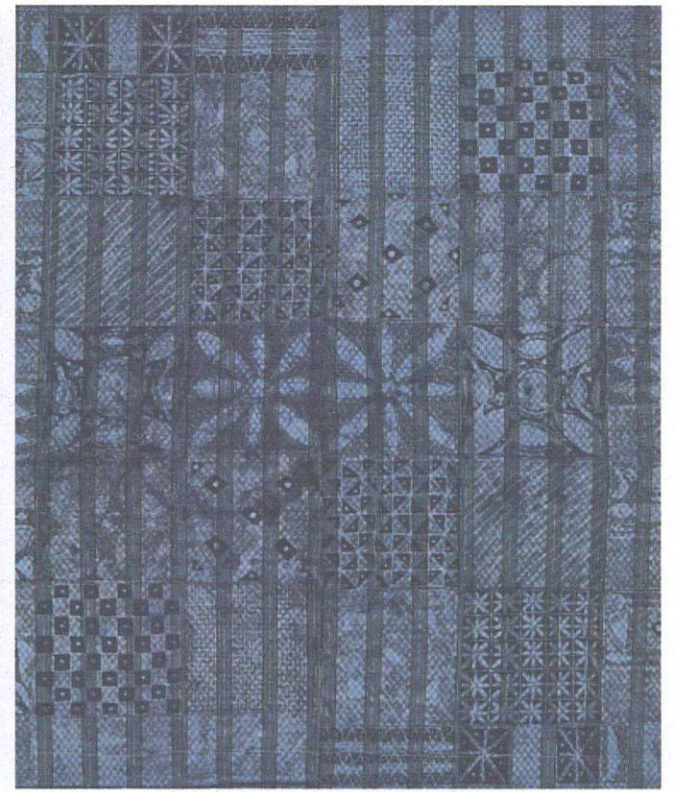
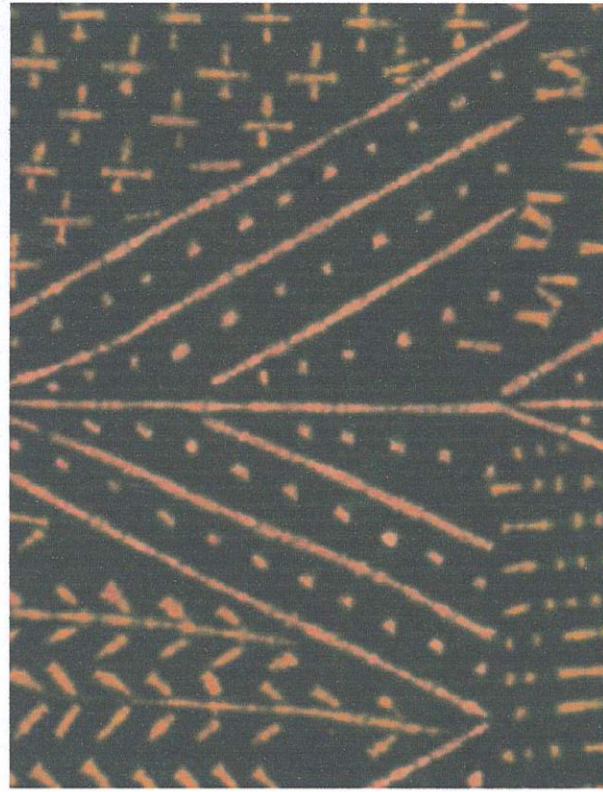


Essais du dessin final avec un fond uni bleu

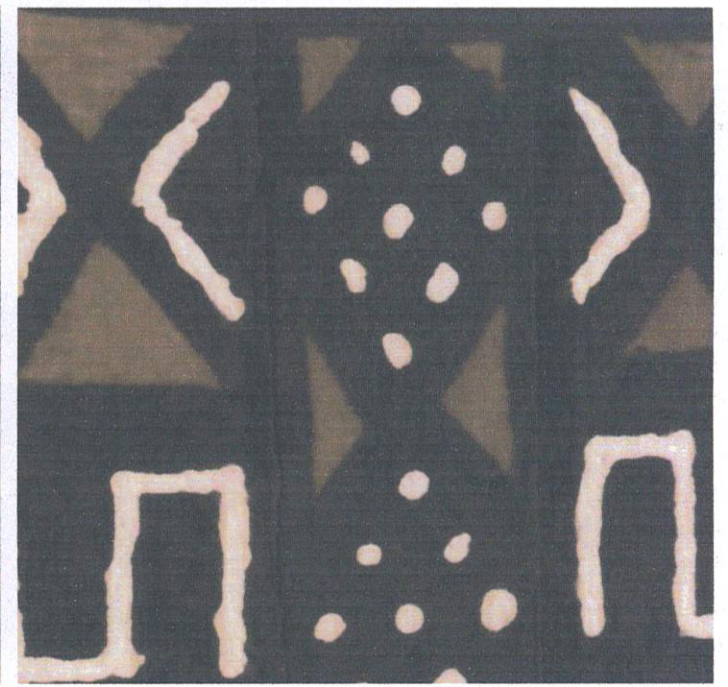
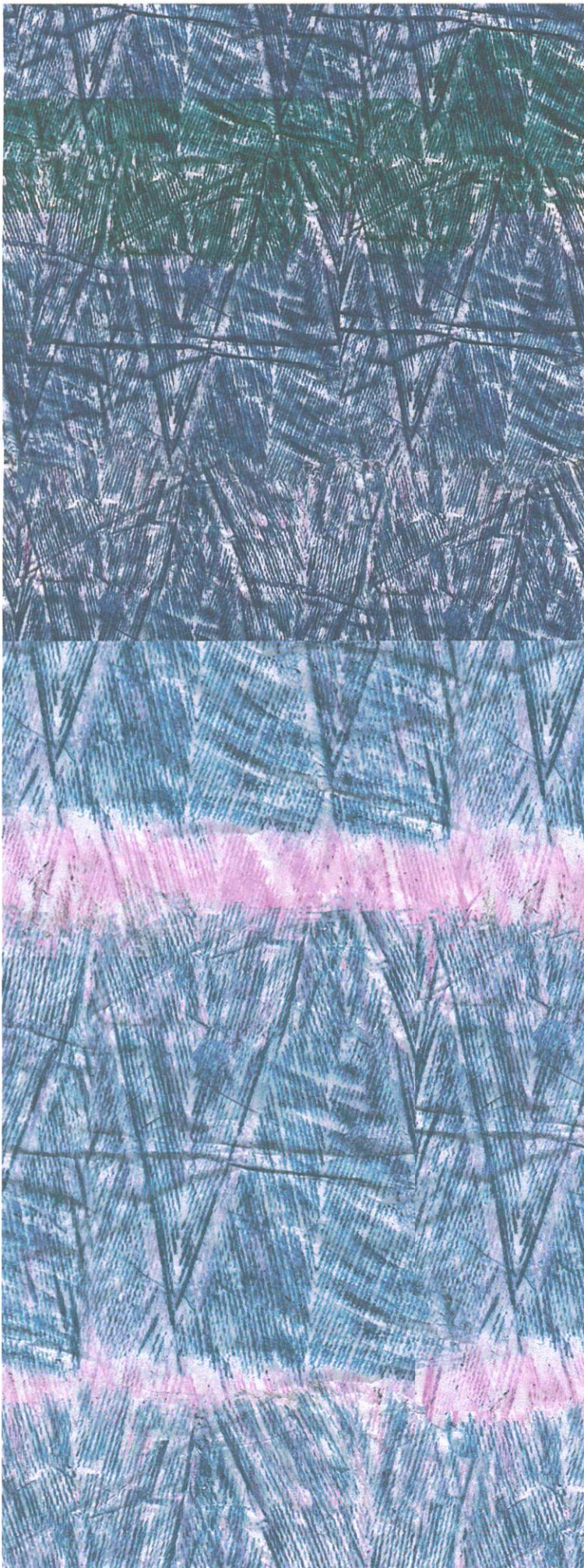


Inspirations, recherches

Recherche de motifs géométriques africains: les velours Kasai et l'utilisation du raphia.
J'ai tenté d'obtenir des effets de lumière et de matières par le biais d'empreintes prises sur différents objets permettant d'avoir des motifs géométriques ainsi qu'un effet de matière (voir l'exemple ci-dessous).



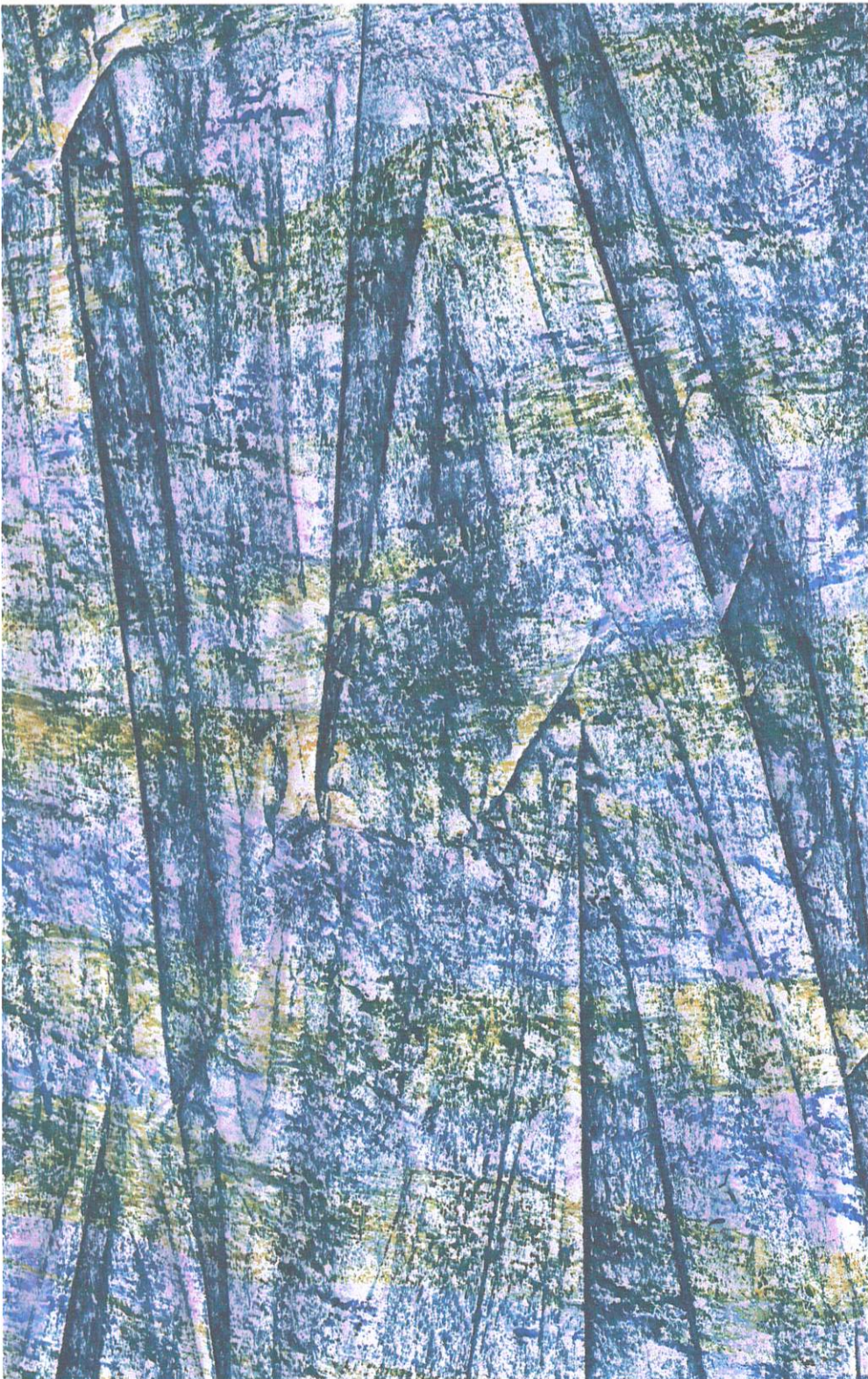
Recherche de création d'un fond. Pastel gras sur objet nervuré.



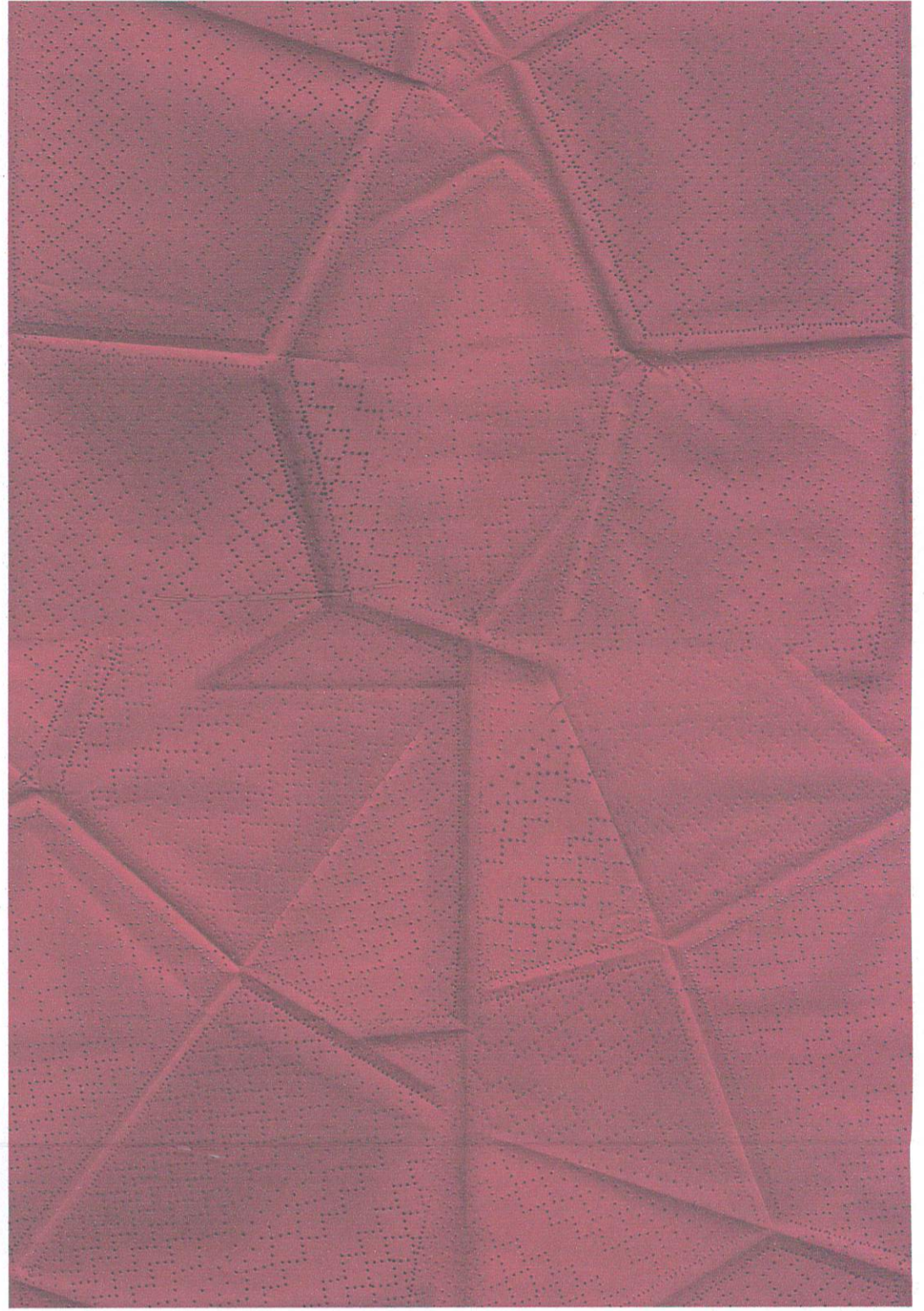
Inspirations de tissus Kasai et motifs africains (des peuples Yorubas, Bamanas, Soninkés).

Recherches graphiques

Différents essais de pastels gras et pliages.



Pliage papier et couture machine (fond du motif final)



Inspiration géométrie et matière: tissu velours Kasai.



Louise Limontas
Square françois riga 18
1030 Bruxelles
Belgique

OBJET : CANDIDATURE CONCOURS PRIX TOILE DE JOUY 2021
Impressions d'Afrique

Présentation du motif final: Explications, dessins, recherches, essais.

Motif final (sans raccord) "*Paysage embrassé*"



Essais et mise au raccord de motifs géométriques créés à partir des dessins de la page précédente.

