

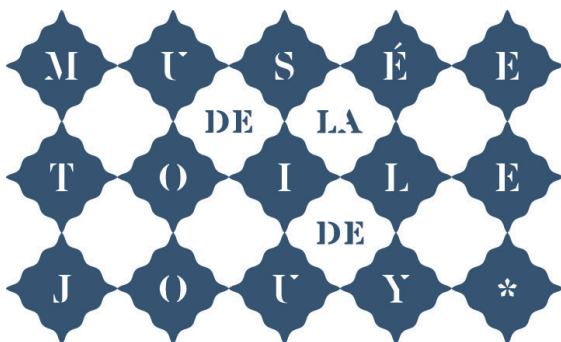


COMMUNIQUÉ
DE PRESSE
JANVIER 2023

ARTEXTURES

12^E ÉDITION

EXPOSITION D'ART TEXTILE CONTEMPORAIN



DU JEUDI 2 FÉVRIER
AU DIMANCHE 19 MARS 2023

Musée de la Toile de Jouy

54, rue Charles de Gaulle 78350 Jouy-en-Josas

museedelatoiledejouy.fr

museetdj@jouy-en-josas.fr

Contact : Pauline Pirot, p.pirot@jouy-en-josas.fr, 01 39 56 95 11

Tarifs visite : plein 9€, réduit 7€



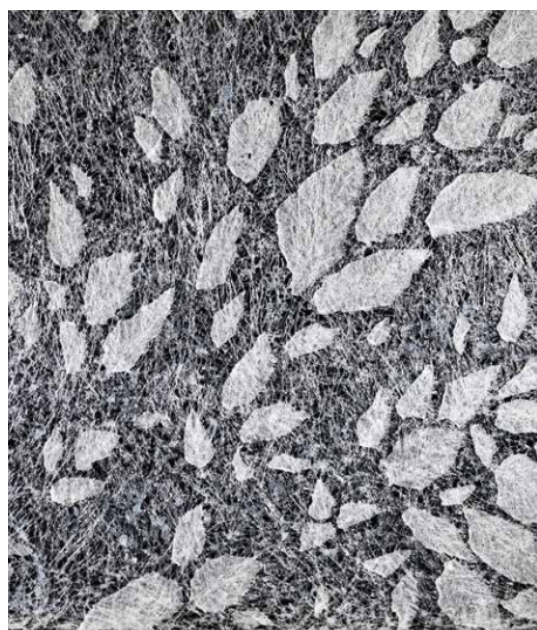
COMMUNIQUÉ DE PRESSE

Du jeudi 2 février au dimanche 19 mars 2023, le Musée de la Toile de Jouy accueille de nouveau l'exposition itinérante Artextures. Pour cette 12^e édition, le concours international d'art textile contemporain présente une multiplicité d'œuvres vivantes dans un lieu où l'art et la création ne font qu'un.

Affiliée à l'Association France Patchwork, Artextures organise tous les deux ans un concours dans le but de promouvoir et soutenir des talents d'art textile contemporain et de les inscrire dans l'histoire de ce patrimoine vivant. Sur 79 dossiers déposés en 2022, 41 œuvres réalisées par des artistes de 8 nationalités différentes ont été sélectionnées par un jury de professionnels. Ces créations dévoilent l'univers de chaque artiste et la complexité de leurs savoir-faire à travers divers domaines de l'art visuel : la sculpture, la peinture, la broderie, la teinture, le patchwork, la sérigraphie, la tapisserie...

Pour ce 12^e rendez-vous, l'invitée d'honneur, Sandrine Pincemaille, artiste plasticienne et licière invite à découvrir son travail. Après plusieurs années de recherche, elle s'est tournée vers différents matériaux et des techniques personnelles, mêlant graphisme, matière et onirisme. Suite à ses investigations et expérimentations elle choisit d'utiliser une matière non noble, le fil de colle travaillé à chaud créant ainsi une écriture personnelle. Ses œuvres sous forme de tapisseries ou de sculptures de dentelle sont élaborées avec des fils incolores ou métalliques sans aucun support. Son univers est poétique, entre vide et matière, entre figuration et abstraction.

L'ensemble de ces œuvres seront visibles pendant 1 mois et demi dans l'Orangerie du Musée de la Toile de Jouy.



CARRÉ DE VERDURE N°2, dentelle, Sandrine Pincemaille
© Patrice Delatouche