

COMMUNIQUÉ DE PRESSE

JANVIER 2026

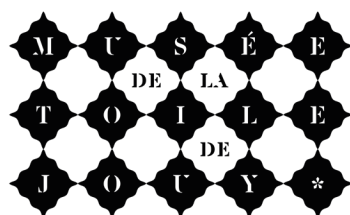
ARTEXTURES

EXPOSITION D'ART TEXTILE CONTEMPORAIN

EXPOSITION

DU 30 JANVIER AU 1^{ER} MARS 2026

MUSÉE DE LA TOILE DE JOUY



MUSÉE DE LA TOILE DE JOUY

54, rue Charles de Gaulle 78350 Jouy-en-Josas
museedelatoiledejouy.fr

museetdj@jouy-en-josas.fr

Contact : Chrystel Delin - c.delin@jouy-en-josas.fr
01 39 56 98 22 / 06 25 02 81 99



ARTEXTURES

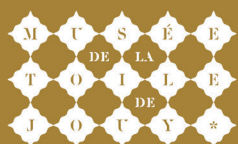
MUSÉE DE LA TOILE DE JOUY



EXPOSITION
D'ART TEXTILE CONTEMPORAIN

30.01/01.03.2026

13^e ÉDITION



54 rue Charles de Gaulle
78350 Jouy-en-Josas
museedelatoiledejouy.fr
museetdj@jouy-en-josas.fr

Horaires du Musée :
Mardi de 14h à 18h
Du mercredi au dimanche de 11h à 18h



VILLE ET MÉTIERS D'ART

arttextures

COMMUNIQUÉ DE PRESSE

ARTEXTURES : QUAND L'ART TEXTILE CONTEMPORAIN SE DÉVOILE AU MUSÉE DE LA TOILE DE JOUY

Du 30 janvier au 1^{er} mars 2026, le Musée de la Toile de Jouy présente « **Artextures** », une exposition d'art textile contemporain portée par l'association France Patchwork. Pour cette 13^e édition, ce concours international révèle une sélection d'œuvres singulières où chaque plasticien sublime la matière par des jeux de mouvement et de textures. Une exploration surprenante de l'art textile d'aujourd'hui au cœur d'un lieu chargé d'histoire.

UN DIALOGUE ENTRE HÉRITAGE ET INNOVATION

Ce concours international bisannuel est un laboratoire de formes et de techniques. Sculpture, peinture, teinture, impression, couture, tissage, tressage, broderie, collage, crocheting, feutrage, matelassage : les plasticiens sélectionnés subliment la matière, et la texture pour explorer des thématiques sociales et émotionnelles. À travers des jeux de volumes et de mouvements, chaque œuvre témoigne du dynamisme de l'art visuel textile et se fait alors l'écho d'un geste créatif. Les plasticiens inscrivent leurs savoir-faire dans la continuité d'un patrimoine vivant.

Cette escale au Musée de la Toile de Jouy est une invitation à porter un regard neuf sur la fibre, entre tradition technique et audace contemporaine.

A PROPOS DE L'ASSOCIATION FRANCE PATCHWORK

Affiliée à l'Association France Patchwork, Artextures organise tous les deux ans ce concours international dans le but de promouvoir et soutenir des talents de l'art textile contemporain et de les inscrire dans l'histoire de ce patrimoine vivant.

L'univers Artextures est un espace de création artistique. Il met en valeur l'innovation, l'expérimentation et la liberté d'expression dans le domaine du textile d'art. Il favorise l'exploration des techniques mixtes et des matières diverses (tissu, fil, papier, métal, plastique, etc.). Les œuvres textiles sont originales et non figuratives avec une approche moderne.

[Accueil | France Patchwork](#)

A PROPOS DU MUSÉE DE LA TOILE DE JOUY

Institution de référence pour l'histoire du textile en Occident depuis le 18^e siècle, le Musée de la Toile de Jouy soutient depuis de nombreuses années Artextures. À travers cette exposition, il valorise la richesse des savoir-faire artisanaux et leur réinterprétation audacieuse par les artistes d'aujourd'hui.

Le Musée de la Toile de Jouy est une institution muséale fondée en 1977, Musée de France, situé à Jouy-en-Josas au cœur des Yvelines, en région Île-de-France.

Depuis sa création, sa mission est de conserver la mémoire liée à la production des toiles de Jouy, appellation désignant la production de cotonnades imprimées à la Manufacture Oberkampf de Jouy-en-Josas entre 1760 et 1843 et sur lesquelles ont été imprimées plus de 30 000 motifs différents.

Les collections du Musée conservent plus de 12 000 œuvres aux styles extrêmement variés qui permettent de comprendre, aujourd'hui, la très grande renommée des toiles produites à Jouy-en-Josas.

Le Musée présente chaque année des expositions valorisant l'impression textile et la création de motifs à travers le monde

Soline Dusauso, y,
Directrice du Musée de la Toile de Jouy

« Un voyage au cœur des matières textiles et de leurs infinies possibilités plastiques. Une exploration de l'univers créatifs d'artistes talentueux détenteurs de savoir-faire d'exception. Des œuvres qui nous emportent au fil de réflexions poétiques qui offrent un éclairage inédit sur notre monde contemporain. »

VENIR AU MUSÉE

Château de l'Églantine
54, rue Charles de Gaulle
78350 Jouy-en-Josas
01 39 56 48 64 - museetdj@jouy-en-josas.fr
museedelatoiledejouy.fr

Tarifs d'entrée :

- plein: 9€/personne
- réduit : 7€/personne

Ouvert le mardi de 14h à 18h et du mercredi au dimanche de 11h à 18h.

Fermé le lundi et mardi matin.

Ouvert les jours fériés sauf le 1^{er} janvier et le 25 décembre.

VISUELS PRESSE

Nous sommes heureux de partager ces visuels avec les journalistes dans le cadre de la médiatisation de cette exposition.

Crédit obligatoire : Il est impératif d'attribuer le crédit approprié à chaque visuel utilisé. Veuillez mentionner ce crédit sous la nomenclature suivante :

Titre de l'œuvre

Nom de l'auteur

Utilisation autorisée : Les visuels peuvent être utilisés uniquement pour la promotion de cette exposition. Aucune utilisation des visuels à des fins privées et/ou commerciales n'est autorisée. Aucune reproduction ou copie des visuels sans autorisation préalable du Musée n'est autorisée. Nous vous remercions de détruire les visuels HD et leurs copies utilisés après publication de votre article. Pour toute question ou demande spécifique, n'hésitez pas à nous contacter.

CONTACT PRESSE

Chargée de la communication du Musée de la Toile de Jouy

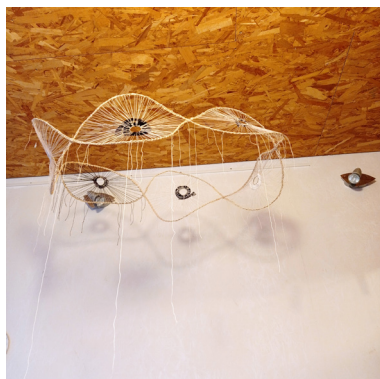
Contact : Chrystel Delin

c.delin@jouy-en-josas.fr

01 39 56 98 22 / 06 25 02 81 99

COMMUNIQUÉ DE PRESSE

Les œuvres



ADN
© LES FILOMÈNES
Sylvaine CUSSONNEAU
Chrystelle BERTRAND



Agonie
© Françoise et Jean -Jacques SOLER



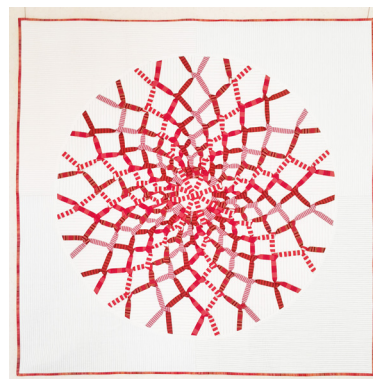
Au pays des sauterelles
© Isabelle GROSJEAN



Berceuse
© Piotr PANDYRA



Cela va de soie
© Anne-Marie LARCHER



Convergences
© Gabrielle PAQUIN



Dom de Milan
© Arnoldi SARZI SARTORI



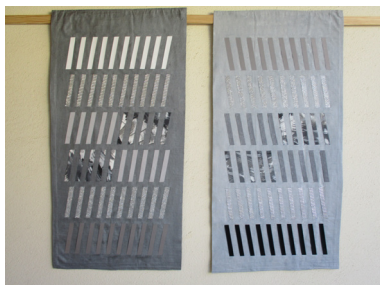
Empreintes
© Marie-Francine BROCHARD



En mouvement
© Léna MESZAROS

COMMUNIQUÉ DE PRESSE

Les œuvres



Equilibre 2
© Anna GAURAT



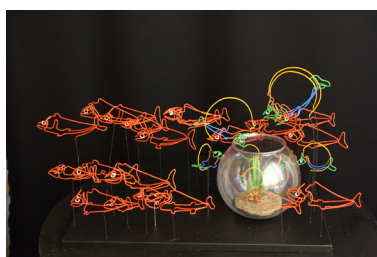
L'Angevin
© Joëlle VETILLARD



Les Adventices
© Diane Corinne BONAN LACROIX



Lever le voile
© Ghislaine BERLIER GARCIA



Liberté mais pas que
© François LE RU



La lune musicale
© Corinne LACROIX



Mémoires d'un griot mayennais
© Claire GRAVAND



Migrants
© Marie Noëlle REVOL



One Sunny Morning
© Elisabeth NACENTA DE LA CROIX

COMMUNIQUÉ DE PRESSE

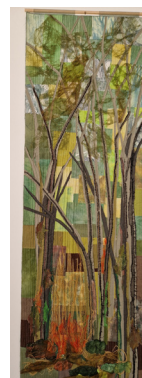
Les œuvres



Paris hors chemin
© Laurence SOHIER



Renaissance de la forêt
© Yvette LAURENT



Sous bois
© Christiane LAVISSE



Suite
© Corinne PREVOTEL



Ton fardeau qui devient le mien
© Camille THUILLIER



Totem bleu
© Dietr FILLER



TULPENTANZ
© Renate WILDE



Vulcano
© Dietr FILLER